

CIUDAD AUTÓNOMA DE MELILLA



CIUDAD AUTÓNOMA
DE
MELILLA

Consejería de Administraciones Públicas
DIRECCIÓN GENERAL DE ADMINISTRACIONES PÚBLICAS

**INFORME SOBRE LA EVALUACIÓN DE LA CALIDAD DE LOS
SERVICIOS PÚBLICOS: SAN JUAN 2013
CONSEJERÍA DE CULTURA Y FESTEJOS
CIUDAD AUTÓNOMA DE MELILLA**

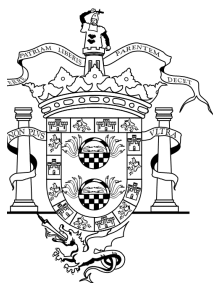
CIUDAD AUTÓNOMA DE MELILLA



CIUDAD AUTÓNOMA
DE
MELILLA

Consejería de Administraciones Públicas
DIRECCIÓN GENERAL DE ADMINISTRACIONES PÚBLICAS

**INFORME SOBRE LA EVALUACIÓN DE LA CALIDAD DE LOS
SERVICIOS PÚBLICOS: SAN JUAN 2013
CONSEJERÍA DE CULTURA Y FESTEJOS
CIUDAD AUTÓNOMA DE MELILLA**



Descriptivos de San Juan 2013

Estadísticos descriptivos

	N	Mínimo	Máximo	Media	Desv. típ.
Valore la celebración del concierto para amenizar la noche	202	1	5	2,57	1,750
Valore los fuegos artificiales de la noche de San Juan	203	1	5	3,95	1,133
Valore la hoguera de San Juan	203	1	5	3,67	1,303
Valore la seguridad del lugar donde se celebra	203	1	5	3,46	1,411
Valore el nivel de calidad, en general, del evento	203	1	5	3,61	,935

Nota: Elaboración propia a partir de los datos obtenidos.
Fuente: Dirección General de Administraciones Públicas

Tablas de Frecuencias de San Juan 2013

Barrio

Barrio

		Frecuencia	Porcentaje	Porcentaje válido	Porcentaje acumulado
Válidos	Alfonso XIII	10	4,9	5,4	5,4
	Cabrerizas	8	3,9	4,3	9,7
	Isaac Peral-Tesorillo	6	3,0	3,2	12,9
	Carretera	8	3,9	4,3	17,2
	Farhana-Constitución	8	3,9	4,3	17,2
	La Libertad	15	7,4	8,1	25,3
	Héroes de España	18	8,9	9,7	34,9
	Los Pinares	3	1,5	1,6	36,6
	Medina Sidonia	4	2,0	2,2	38,7
	Reina Regente	1	,5	,5	39,2
	Ataque Seco	8	3,9	4,3	43,5
	El Carmen-Monte M ^a	8	3,9	4,3	47,8
	Cristiana	8	3,9	4,3	47,8
	Real	43	21,2	23,1	71,0
	Hipódromo	10	4,9	5,4	76,3
	Príncipe de Asturias	2	1,0	1,1	77,4
	Hebreo-Tiro Nacional	10	4,9	5,4	82,8
	Industrial	12	5,9	6,5	89,2
	Virgen de la Victoria	16	7,9	8,6	97,8
	Cañada de Hidúm	4	2,0	2,2	100,0
	Total	186	91,6	100,0	
Perdidos	Sistema	17	8,4		
Total		203	100,0		

Nota: Elaboración propia a partir de los datos obtenidos.
Fuente: Dirección General de Administraciones Públicas

Barrio [Otro]

Barrio [Otro]

		Frecuencia	Porcentaje	Porcentaje válido	Porcentaje acumulado
Válidos		187	92,1	92,1	92,1
	Hispanidad	1	,5	,5	92,6
	Las Caracolas	1	,5	,5	93,1
	Las Palmeras	6	3,0	3,0	96,1
	Mantelete	1	,5	,5	96,6
	Paseo Marítimo	7	3,4	3,4	100,0
	Total	203	100,0	100,0	

Nota: Elaboración propia a partir de los datos obtenidos.
Fuente: Dirección General de Administraciones Públicas

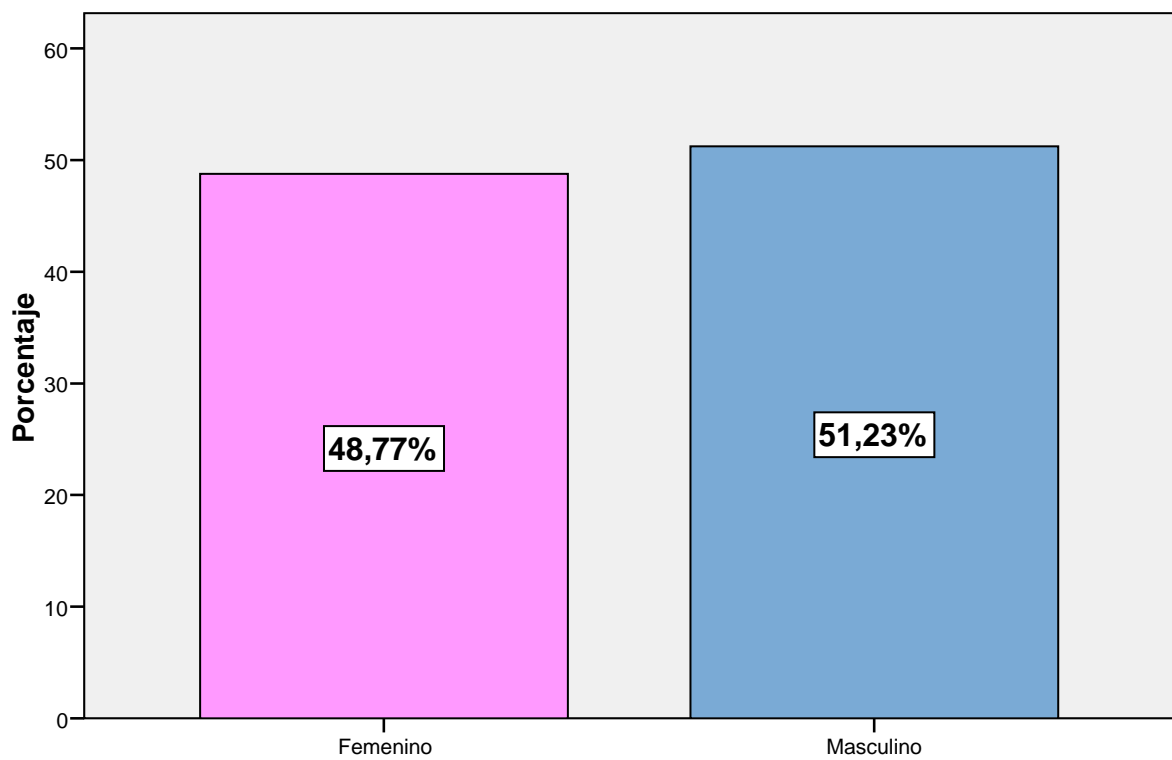
Sexo

Sexo

		Frecuencia	Porcentaje	Porcentaje válido	Porcentaje acumulado
Válidos	Femenino	99	48,8	48,8	48,8
	Masculino	104	51,2	51,2	100,0
	Total	203	100,0	100,0	

Nota: Elaboración propia a partir de los datos obtenidos.
Fuente: Dirección General de Administraciones Públicas

Sexo



Nota: Elaboración propia a partir de los datos obtenidos.
Fuente: Dirección General de Administraciones Públicas

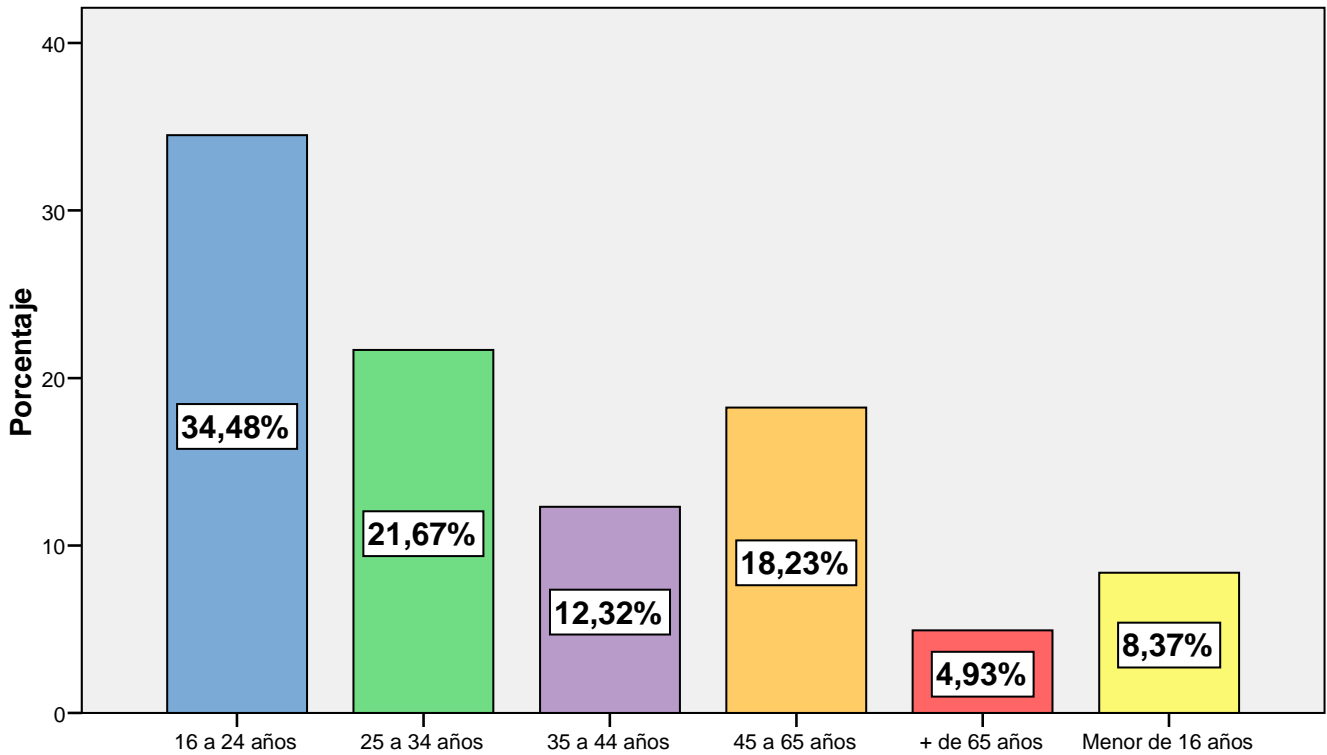
Edad

Edad

	Frecuencia	Porcentaje	Porcentaje válido	Porcentaje acumulado
Válidos 16 a 24 años	70	34,5	34,5	34,5
25 a 34 años	44	21,7	21,7	56,2
35 a 44 años	25	12,3	12,3	68,5
45 a 65 años	37	18,2	18,2	86,7
+ de 65 años	10	4,9	4,9	91,6
Menor de 16 años	17	8,4	8,4	100,0
Total	203	100,0	100,0	

Nota: Elaboración propia a partir de los datos obtenidos.
Fuente: Dirección General de Administraciones Públicas

Edad



Nota: Elaboración propia a partir de los datos obtenidos.
Fuente: Dirección General de Administraciones Públicas

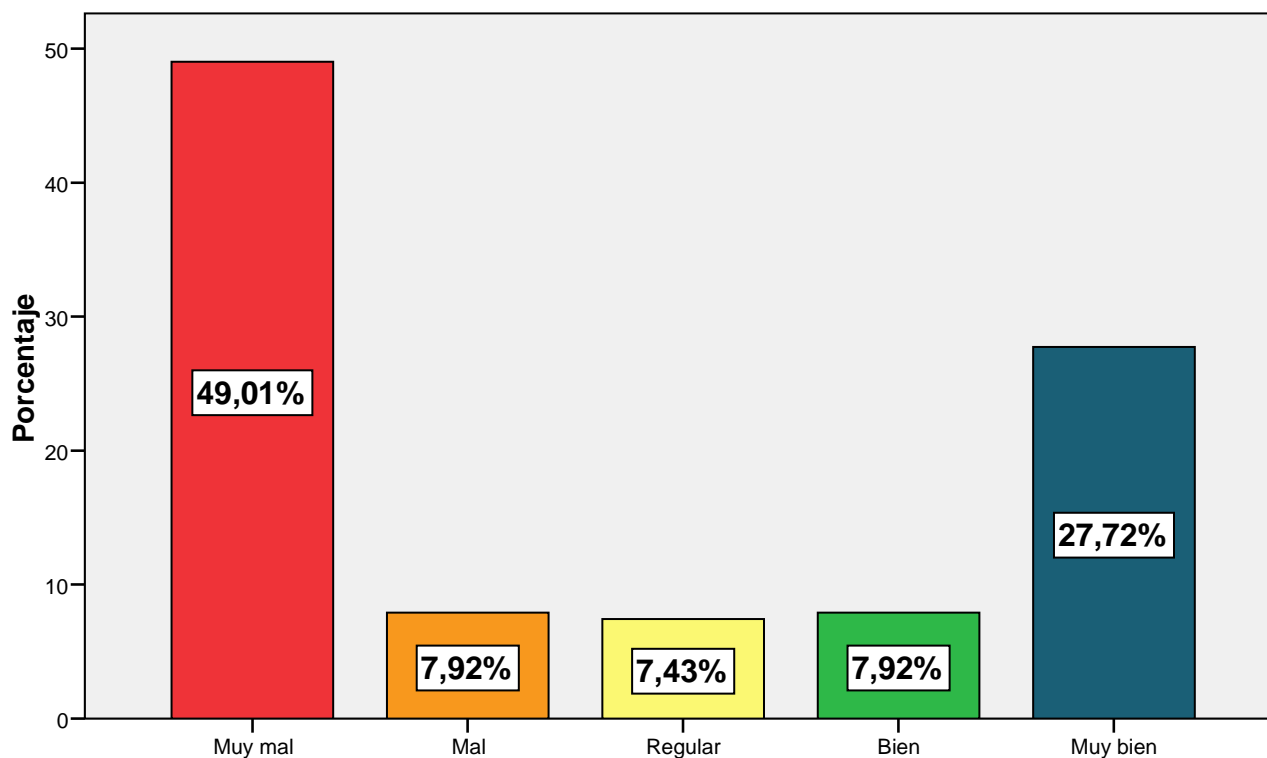
Valore la celebración del concierto para amenizar la noche

Valore la celebración del concierto para amenizar la noche

		Frecuencia	Porcentaje	Porcentaje válido	Porcentaje acumulado
Válidos	Muy mal	99	48,8	49,0	49,0
	Mal	16	7,9	7,9	56,9
	Regular	15	7,4	7,4	64,4
	Bien	16	7,9	7,9	72,3
	Muy bien	56	27,6	27,7	100,0
	Total	202	99,5	100,0	
Perdidos	Sistema	1	,5		
Total		203	100,0		

Nota: Elaboración propia a partir de los datos obtenidos.
Fuente: Dirección General de Administraciones Públicas

Valore la celebración del concierto para amenizar la noche



Nota: Elaboración propia a partir de los datos obtenidos.
Fuente: Dirección General de Administraciones Públicas

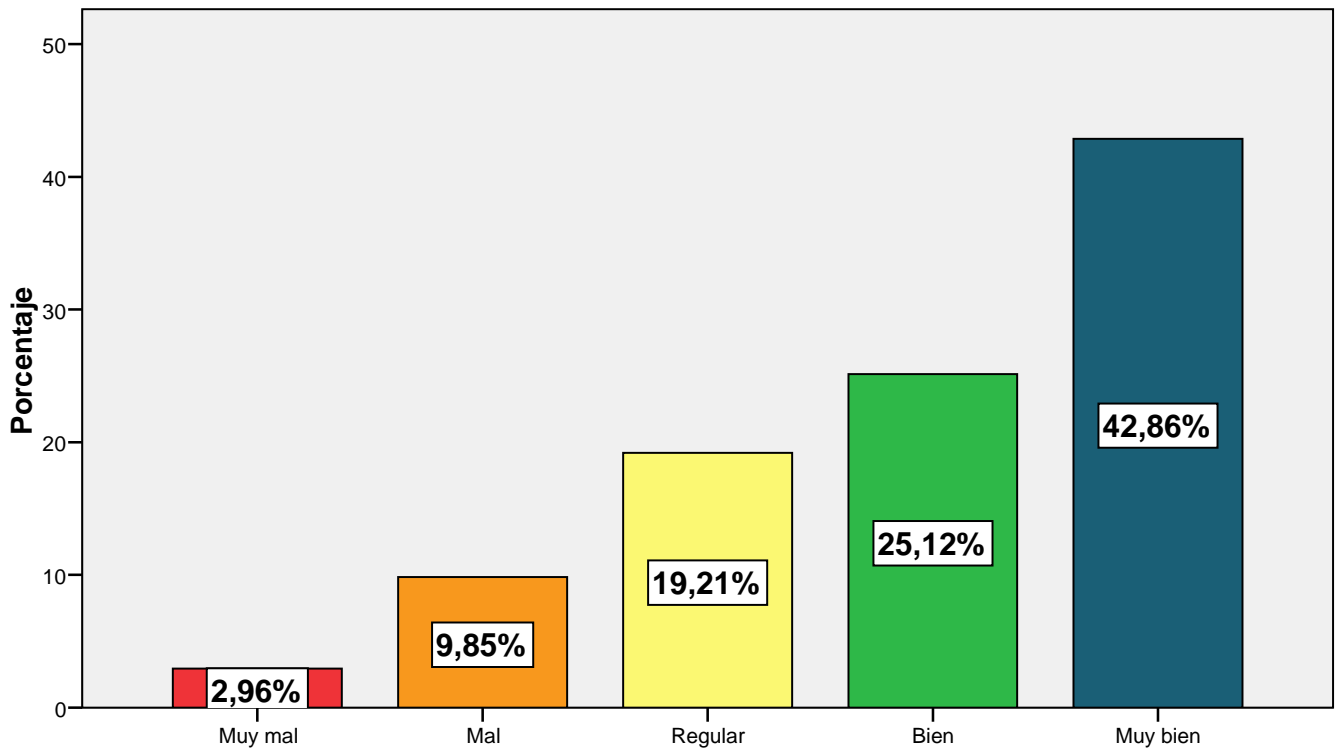
Valore los fuegos artificiales de la noche de San Juan

Valore los fuegos artificiales de la noche de San Juan

		Frecuencia	Porcentaje	Porcentaje válido	Porcentaje acumulado
Válidos	Muy mal	6	3,0	3,0	3,0
	Mal	20	9,9	9,9	12,8
	Regular	39	19,2	19,2	32,0
	Bien	51	25,1	25,1	57,1
	Muy bien	87	42,9	42,9	100,0
	Total	203	100,0	100,0	

Nota: Elaboración propia a partir de los datos obtenidos.
Fuente: Dirección General de Administraciones Públicas

Valore los fuegos artificiales de la noche de San Juan



Nota: Elaboración propia a partir de los datos obtenidos.
Fuente: Dirección General de Administraciones Públicas

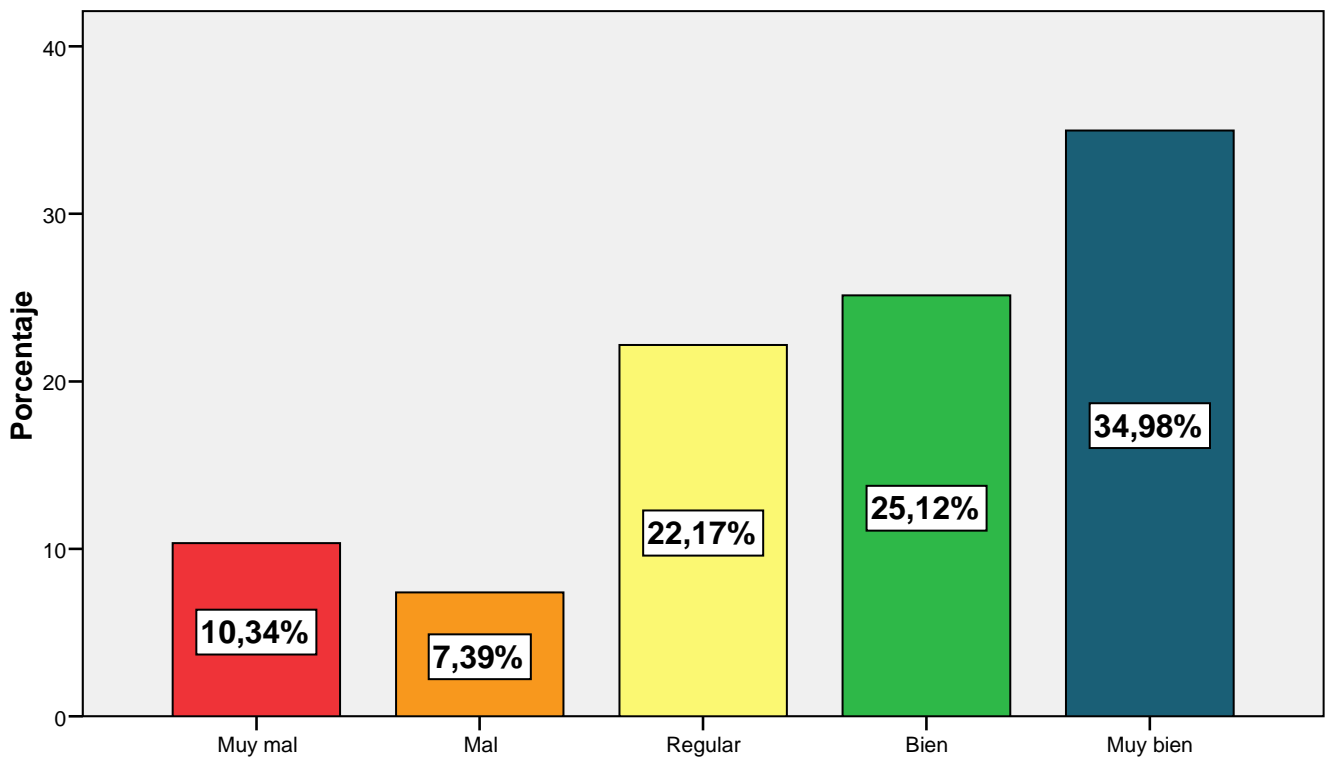
Valore la hoguera de San Juan

Valore la hoguera de San Juan

		Frecuencia	Porcentaje	Porcentaje válido	Porcentaje acumulado
Válidos	Muy mal	21	10,3	10,3	10,3
	Mal	15	7,4	7,4	17,7
	Regular	45	22,2	22,2	39,9
	Bien	51	25,1	25,1	65,0
	Muy bien	71	35,0	35,0	100,0
	Total	203	100,0	100,0	

Nota: Elaboración propia a partir de los datos obtenidos.
Fuente: Dirección General de Administraciones Públicas

Valore la hoguera de San Juan



Nota: Elaboración propia a partir de los datos obtenidos.
Fuente: Dirección General de Administraciones Públicas

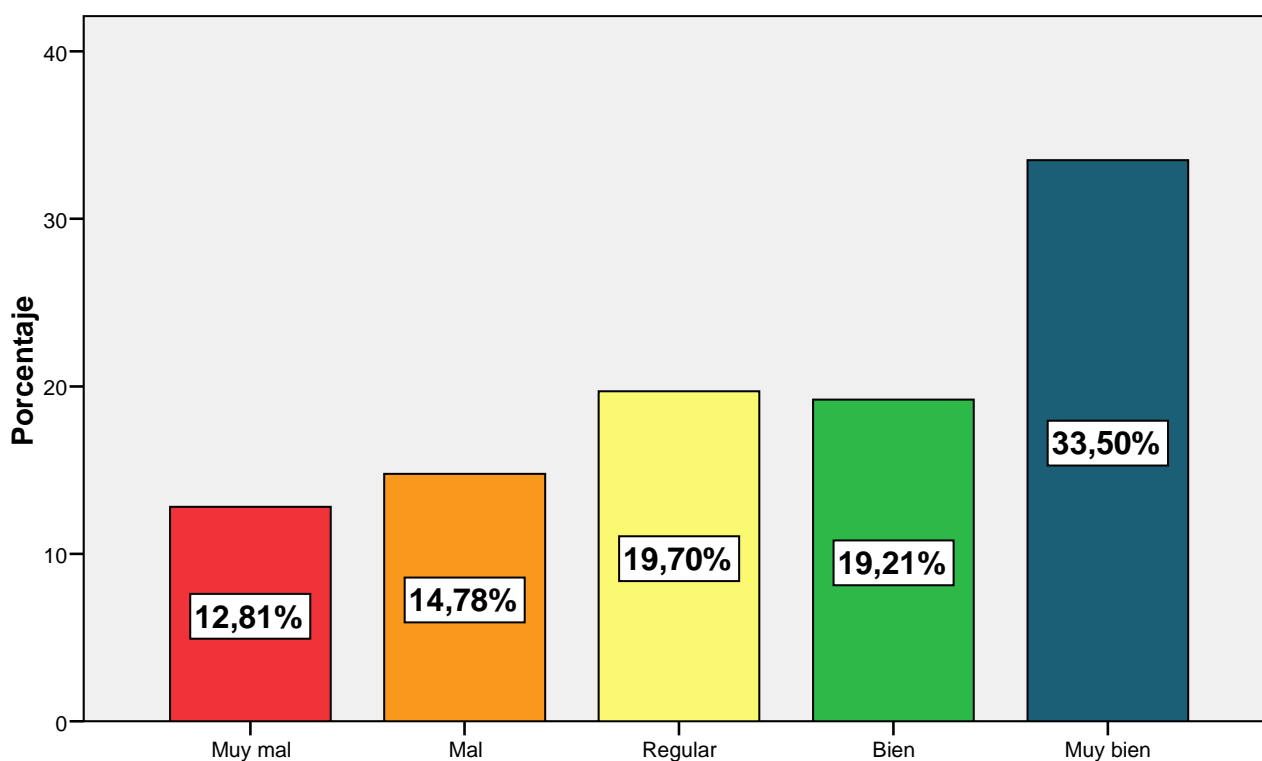
Valore la seguridad del lugar donde se celebra

Valore la seguridad del lugar donde se celebra

		Frecuencia	Porcentaje	Porcentaje válido	Porcentaje acumulado
Válidos	Muy mal	26	12,8	12,8	12,8
	Mal	30	14,8	14,8	27,6
	Regular	40	19,7	19,7	47,3
	Bien	39	19,2	19,2	66,5
	Muy bien	68	33,5	33,5	100,0
	Total	203	100,0	100,0	

Nota: Elaboración propia a partir de los datos obtenidos.
Fuente: Dirección General de Administraciones Públicas

Valore la seguridad del lugar donde se celebra



Nota: Elaboración propia a partir de los datos obtenidos.
Fuente: Dirección General de Administraciones Públicas

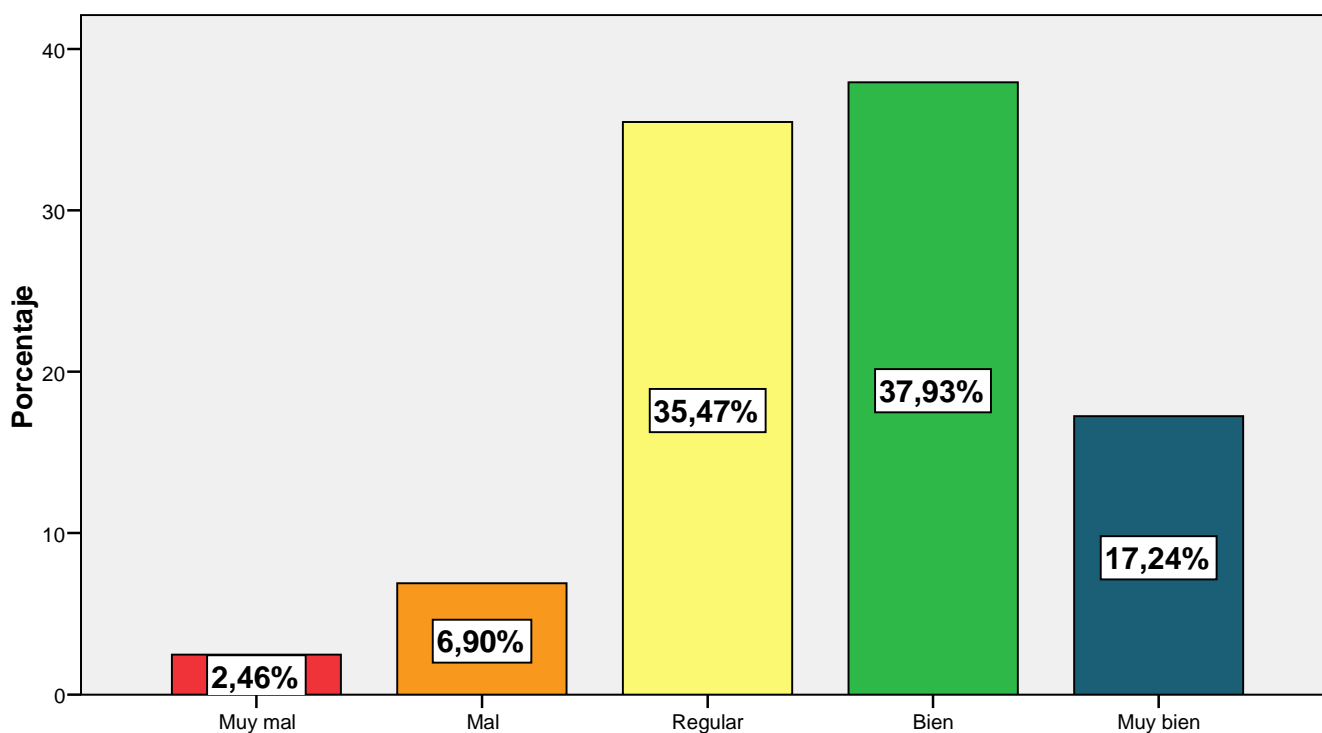
Valore el nivel de calidad, en general, del evento

Valore el nivel de calidad, en general, del evento

		Frecuencia	Porcentaje	Porcentaje válido	Porcentaje acumulado
Válidos	Muy mal	5	2,5	2,5	2,5
	Mal	14	6,9	6,9	9,4
	Regular	72	35,5	35,5	44,8
	Bien	77	37,9	37,9	82,8
	Muy bien	35	17,2	17,2	100,0
	Total		203	100,0	100,0

Nota: Elaboración propia a partir de los datos obtenidos.
Fuente: Dirección General de Administraciones Públicas

Valore el nivel de calidad, en general, del evento



Nota: Elaboración propia a partir de los datos obtenidos.
Fuente: Dirección General de Administraciones Públicas

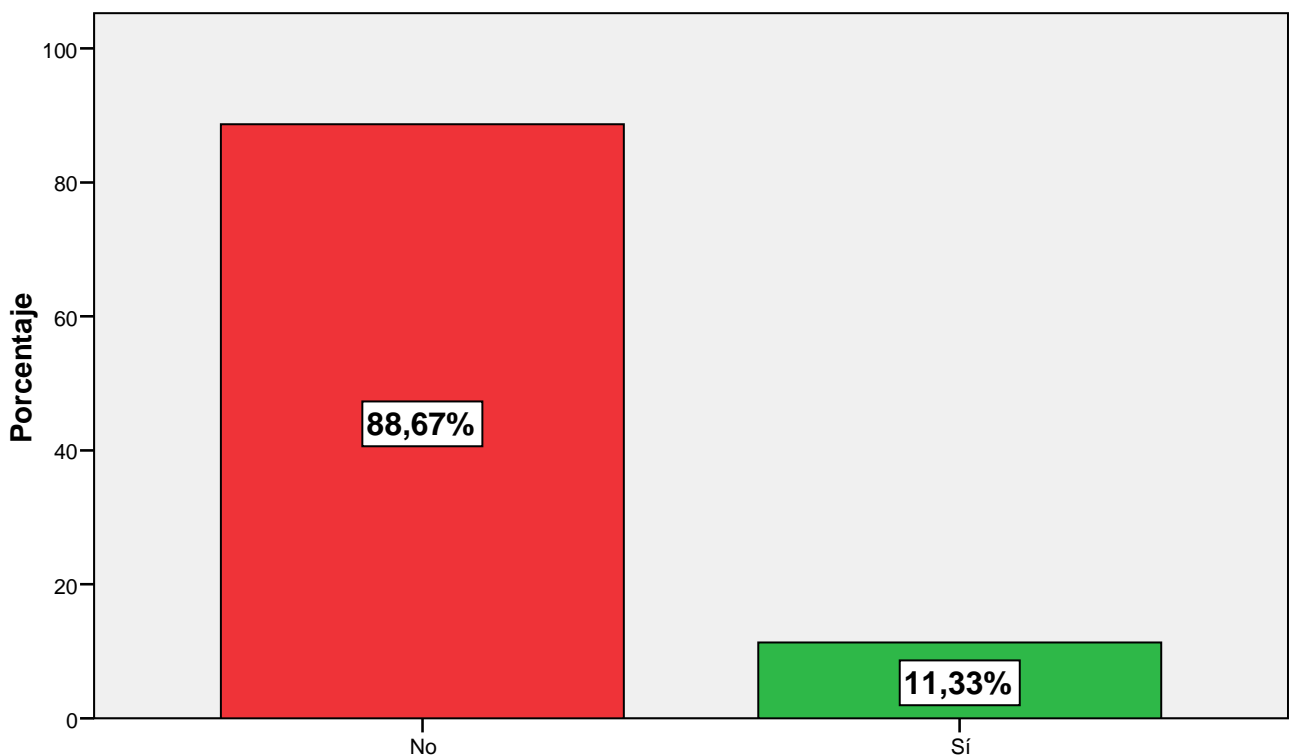
¿Cómo se ha enterado de los Conciertos de Verano?: Periódicos

¿Cómo se ha enterado de los Conciertos de Verano?: Periódicos

		Frecuencia	Porcentaje	Porcentaje válido	Porcentaje acumulado
Válidos	No	180	88,7	88,7	88,7
	Sí	23	11,3	11,3	100,0
	Total	203	100,0	100,0	

Nota: Elaboración propia a partir de los datos obtenidos.
Fuente: Dirección General de Administraciones Públicas

¿Cómo se ha enterado de los Conciertos de Verano?: Periódicos



Nota: Elaboración propia a partir de los datos obtenidos.
Fuente: Dirección General de Administraciones Públicas

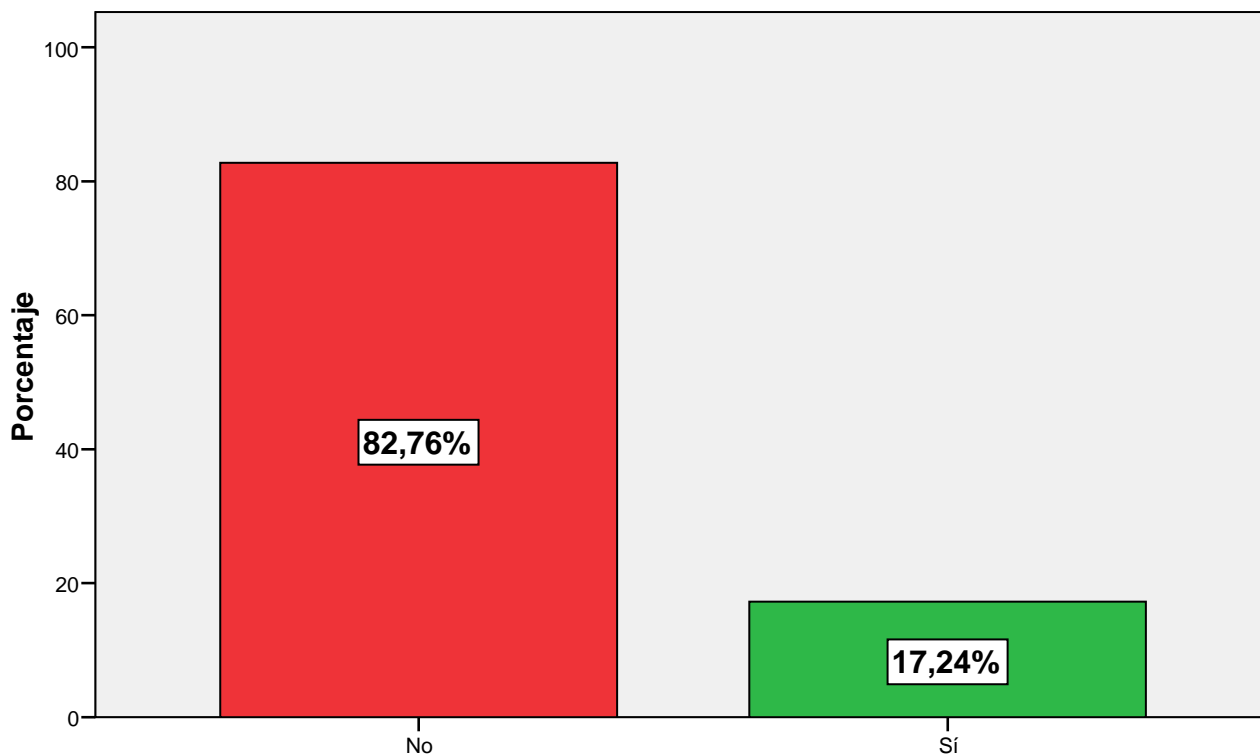
¿Cómo se ha enterado de los Conciertos de Verano?: Radio

¿Cómo se ha enterado de los Conciertos de Verano?: Radio

		Frecuencia	Porcentaje	Porcentaje válido	Porcentaje acumulado
Válidos	No	168	82,8	82,8	82,8
	Sí	35	17,2	17,2	100,0
	Total	203	100,0	100,0	

Nota: Elaboración propia a partir de los datos obtenidos.
Fuente: Dirección General de Administraciones Públicas

¿Cómo se ha enterado de los Conciertos de Verano?: Radio



Nota: Elaboración propia a partir de los datos obtenidos.
Fuente: Dirección General de Administraciones Públicas

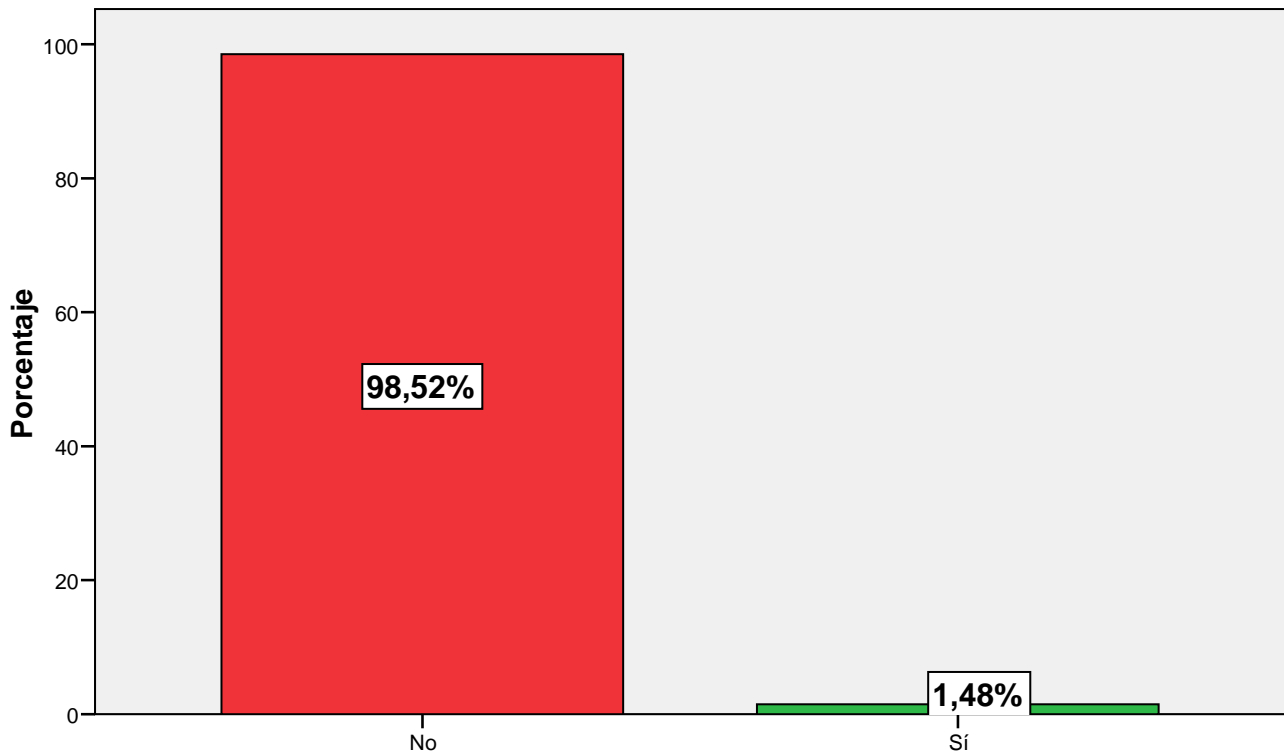
¿Cómo se ha enterado de los Conciertos de Verano?: TV LOCAL

¿Cómo se ha enterado de los Conciertos de Verano?: TV LOCAL

		Frecuencia	Porcentaje	Porcentaje válido	Porcentaje acumulado
Válidos	No	200	98,5	98,5	98,5
	Sí	3	1,5	1,5	100,0
	Total	203	100,0	100,0	

Nota: Elaboración propia a partir de los datos obtenidos.
Fuente: Dirección General de Administraciones Públicas

¿Cómo se ha enterado de los Conciertos de Verano?: TV LOCAL



Nota: Elaboración propia a partir de los datos obtenidos.
Fuente: Dirección General de Administraciones Públicas

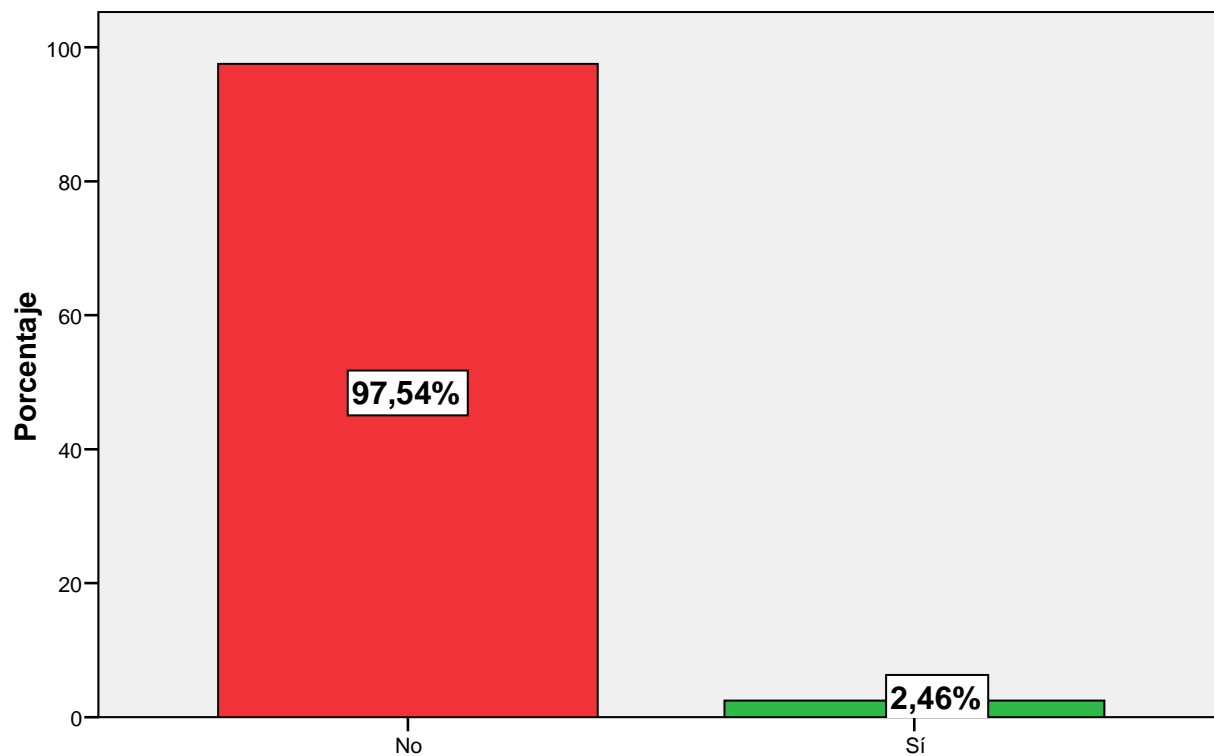
¿Cómo se ha enterado de los Conciertos de Verano?: WEB

¿Cómo se ha enterado de los Conciertos de Verano?: WEB

		Frecuencia	Porcentaje	Porcentaje válido	Porcentaje acumulado
Válidos	No	198	97,5	97,5	97,5
	Sí	5	2,5	2,5	100,0
	Total	203	100,0	100,0	

Nota: Elaboración propia a partir de los datos obtenidos.
Fuente: Dirección General de Administraciones Públicas

¿Cómo se ha enterado de los Conciertos de Verano?: WEB



Nota: Elaboración propia a partir de los datos obtenidos.
Fuente: Dirección General de Administraciones Públicas

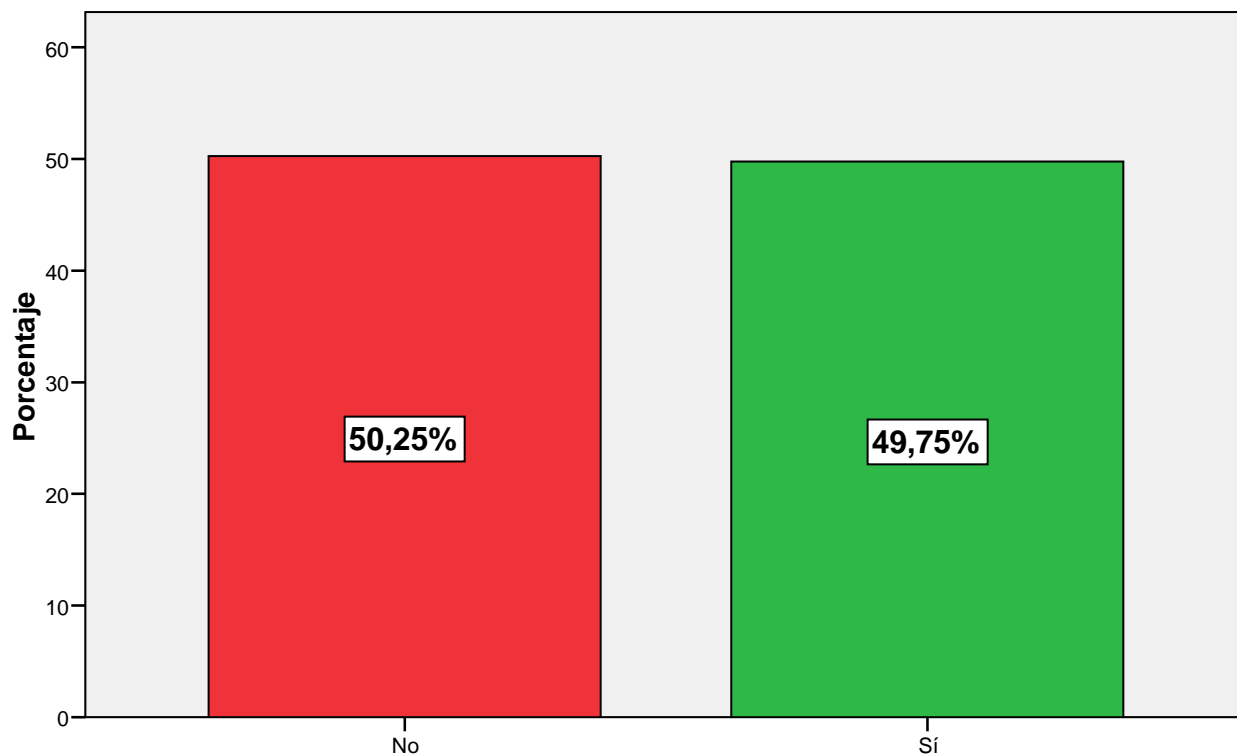
¿Cómo se ha enterado de los Conciertos de Verano?: Amigo

¿Cómo se ha enterado de los Conciertos de Verano?: Amigo

		Frecuencia	Porcentaje	Porcentaje válido	Porcentaje acumulado
Válidos	No	102	50,2	50,2	50,2
	Sí	101	49,8	49,8	100,0
	Total	203	100,0	100,0	

Nota: Elaboración propia a partir de los datos obtenidos.
Fuente: Dirección General de Administraciones Públicas

¿Cómo se ha enterado de los Conciertos de Verano?: Amigo



Nota: Elaboración propia a partir de los datos obtenidos.
Fuente: Dirección General de Administraciones Públicas

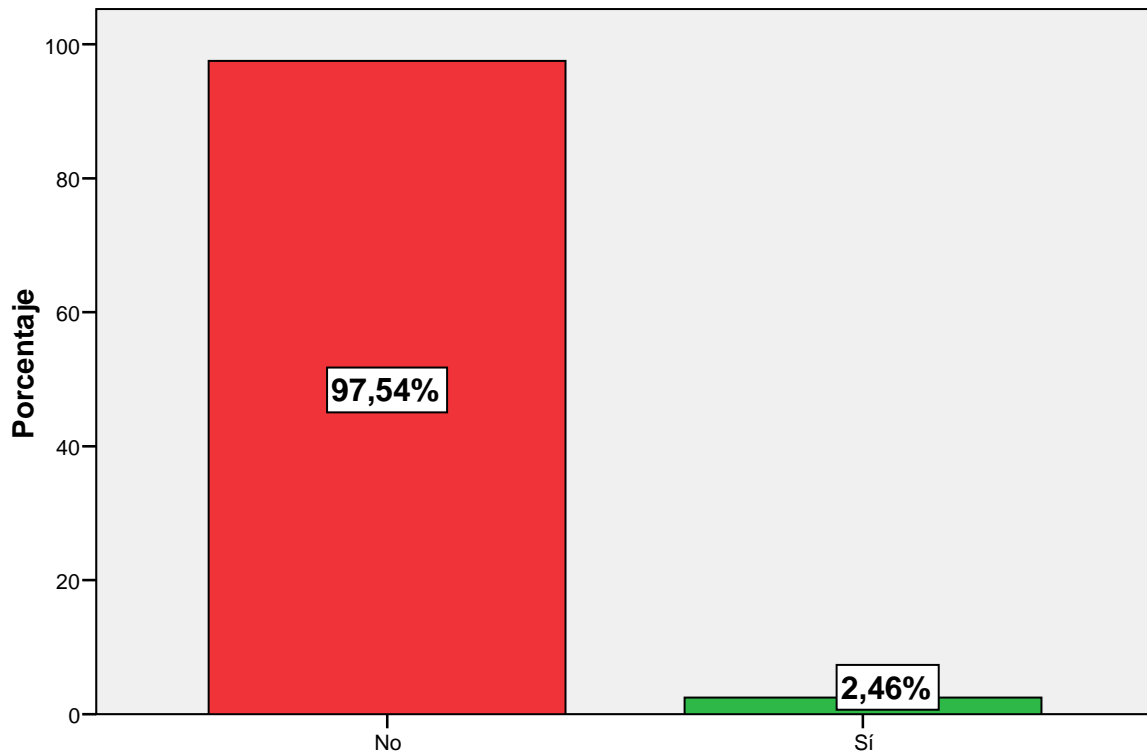
¿Cómo se ha enterado de los Conciertos de Verano?: Carteles Informativos

¿Cómo se ha enterado de los Conciertos de Verano?: Carteles Informativos

		Frecuencia	Porcentaje	Porcentaje válido	Porcentaje acumulado
Válidos	No	198	97,5	97,5	97,5
	Sí	5	2,5	2,5	100,0
	Total	203	100,0	100,0	

Nota: Elaboración propia a partir de los datos obtenidos.
Fuente: Dirección General de Administraciones Públicas

¿Cómo se ha enterado de los Conciertos de Verano?: Carteles Informativos



Nota: Elaboración propia a partir de los datos obtenidos.
Fuente: Dirección General de Administraciones Públicas

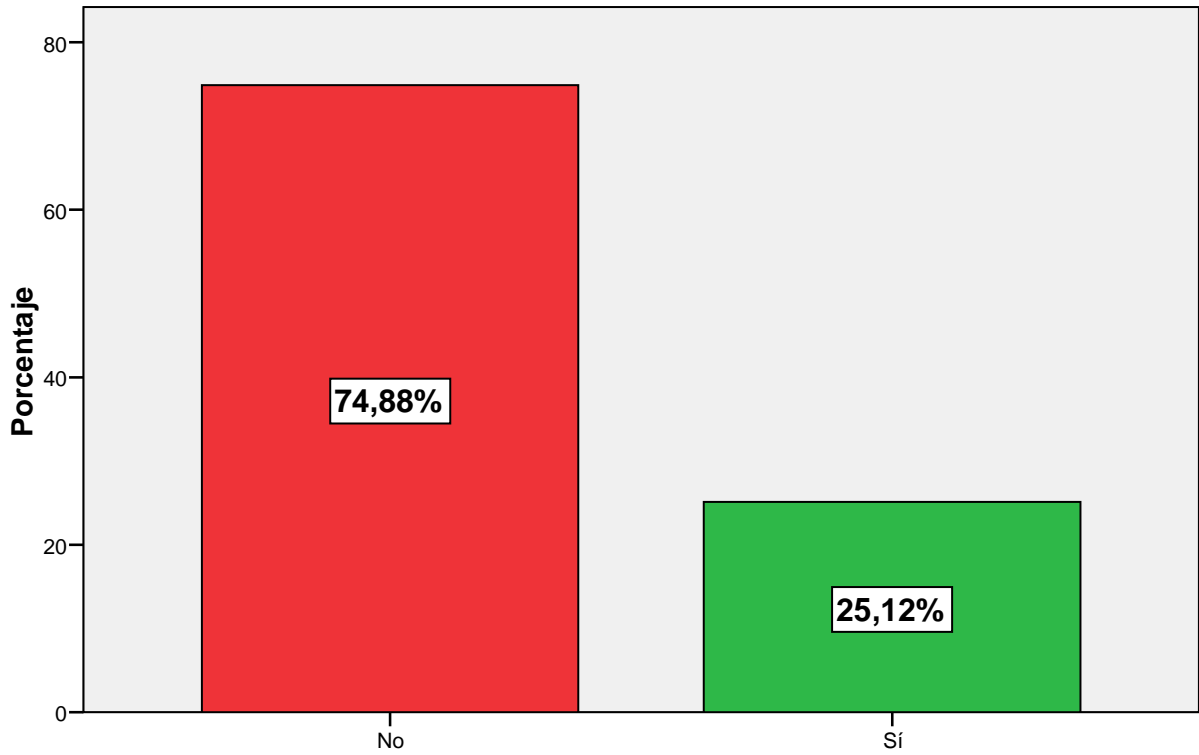
¿Cómo se ha enterado de los Conciertos de Verano?: Redes Sociales

¿Cómo se ha enterado de los Conciertos de Verano?: Redes Sociales

		Frecuencia	Porcentaje	Porcentaje válido	Porcentaje acumulado
Válidos	No	152	74,9	74,9	74,9
	Sí	51	25,1	25,1	100,0
	Total	203	100,0	100,0	

Nota: Elaboración propia a partir de los datos obtenidos.
Fuente: Dirección General de Administraciones Públicas

¿Cómo se ha enterado de los Conciertos de Verano?: Redes Sociales



Nota: Elaboración propia a partir de los datos obtenidos.
Fuente: Dirección General de Administraciones Públicas

Propuestas de Mejora

Propuestas de Mejora

	Frecuencia	Porcentaje	Porcentaje válido	Porcentaje acumulado
Válidos	116	57,1	57,1	57,1
Actividades acuáticas	1	,5	,5	57,6
Actividades para la juventud	5	2,5	2,5	60,1
Actividades para niños	4	2,0	2,0	62,1
Baños portátiles	1	,5	,5	62,6
Dejar acampar en la playa	1	,5	,5	63,1
Hoguera más grande	14	6,9	6,9	70,0
Más actividades	6	3,0	3,0	72,9
Más animación	5	2,5	2,5	75,4
Más conciertos	21	10,3	10,3	85,7
Más espectáculos	1	,5	,5	86,2
Más publicidad	3	1,5	1,5	87,7
Más seguridad	15	7,4	7,4	95,1
Mejorar los fuegos artificiales	6	3,0	3,0	98,0
Repartir folletos informativos con las actividades de verano	4	2,0	2,0	100,0
Total	203	100,0	100,0	

Nota: Elaboración propia a partir de los datos obtenidos.
Fuente: Dirección General de Administraciones Públicas