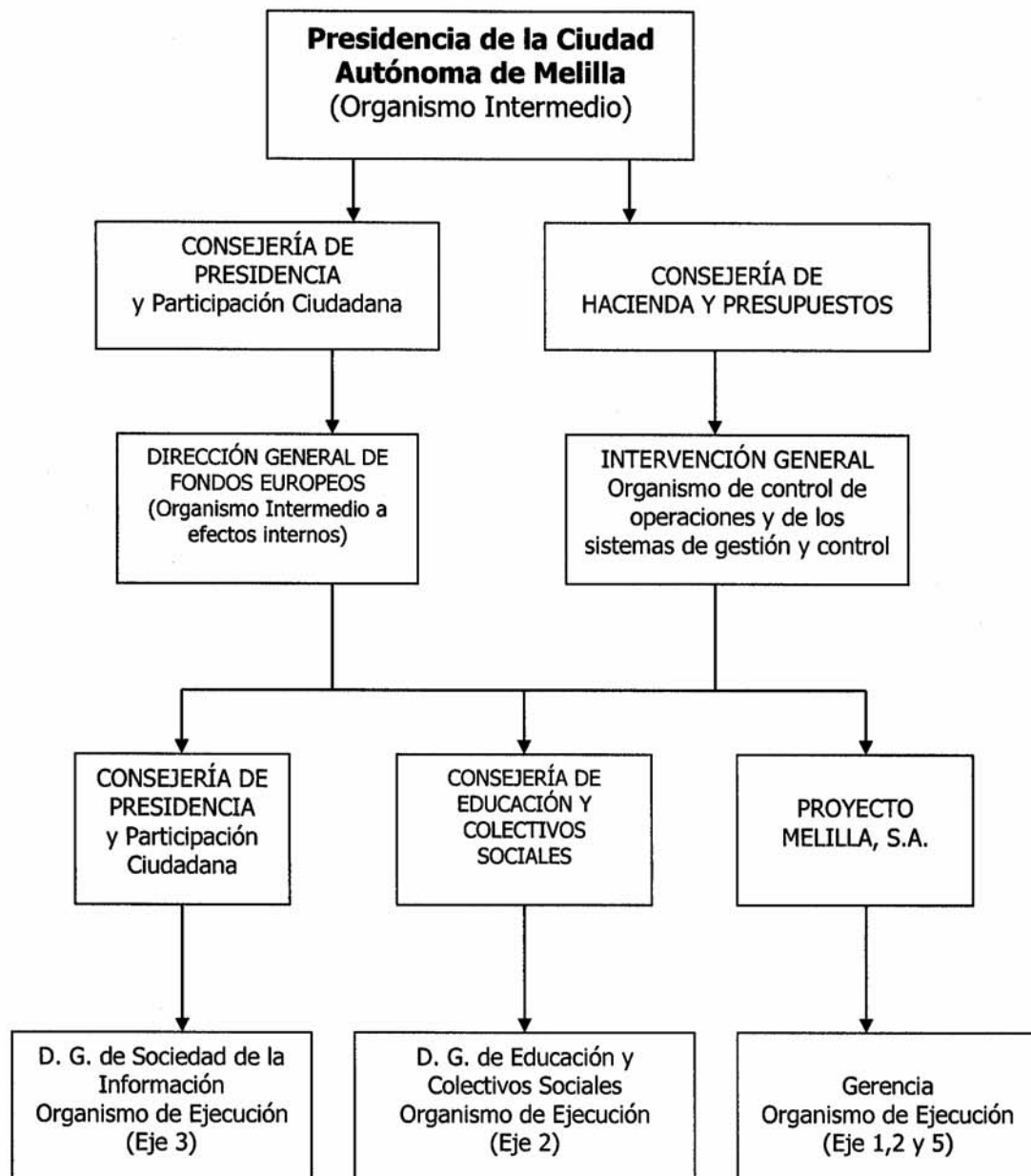


*Manual de Procedimientos de Gestión y Control del FSE  
y Ciudad Autónoma de Melilla*

**3. EL ORGANIGRAMA INSTITUCIONAL, UNIDADES AFECTADAS POR LA GESTIÓN DEL PROGRAMA Y RECURSOS HUMANOS ASIGNADOS.**



• NOTA

• La Dirección General de Fondos Europeos, igualmente gestiona parte del eje 5 (Asistencia Técnica)