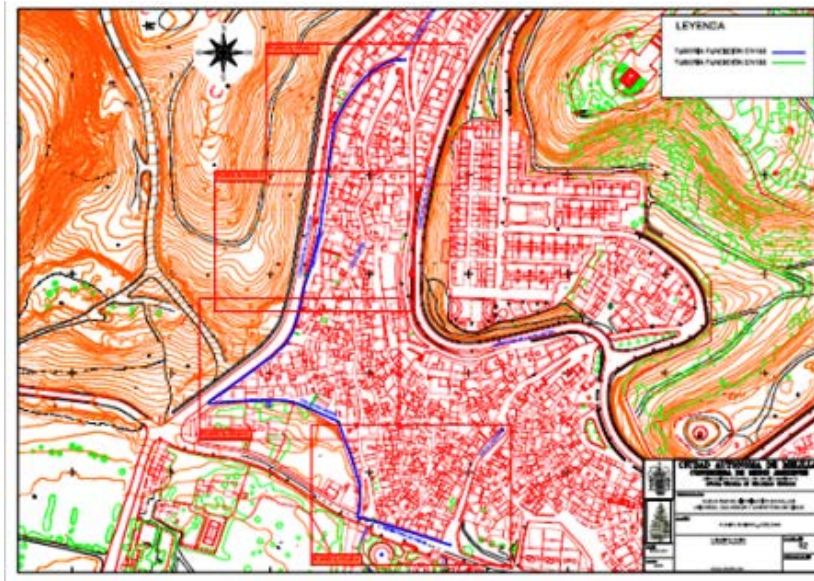


NUEVA RED DE DISTRIBUCIÓN DE AGUA POTABLE EN CALLES UNIVERSO, OSA MENOR Y CARRETERA DE HIDUM

COFINANCIADO POR LA UNIÓN EUROPEA, A TRAVÉS DEL FONDO DE COHESIÓN (PROGRAMA OPERATIVO DE MELILLA 2007 - 2013. EJE 2. TEMA PRIORITARIO 45 DEL ÁREA TEMÁTICA CORRESPONDIENTE A "CAPTACIÓN DE AGUA". TASA DE COFINANCIACIÓN: 80%



Las calles objeto de actuación han sufrido en los últimos años numerosas averías en la red de abastecimiento de agua potable debido a la antigüedad de la red existente dando lugar a grandes pérdidas de agua, filtraciones y cortes de suministro para reparaciones, por lo que para solucionar dicho problema se pretende ejecutar una nueva red de distribución.



Trazado

El objeto del presente Proyecto, es la realización de una nueva red de distribución, llevando a cabo para ello cuantas comprobaciones sean necesarias; imponiendo criterios y calidades que han de regir la ejecución de las Obras y midiendo y valorando las unidades correspondientes.

DESCRIPCIÓN DEL PROYECTO

Las actuaciones contempladas en el presente proyecto son las siguientes:

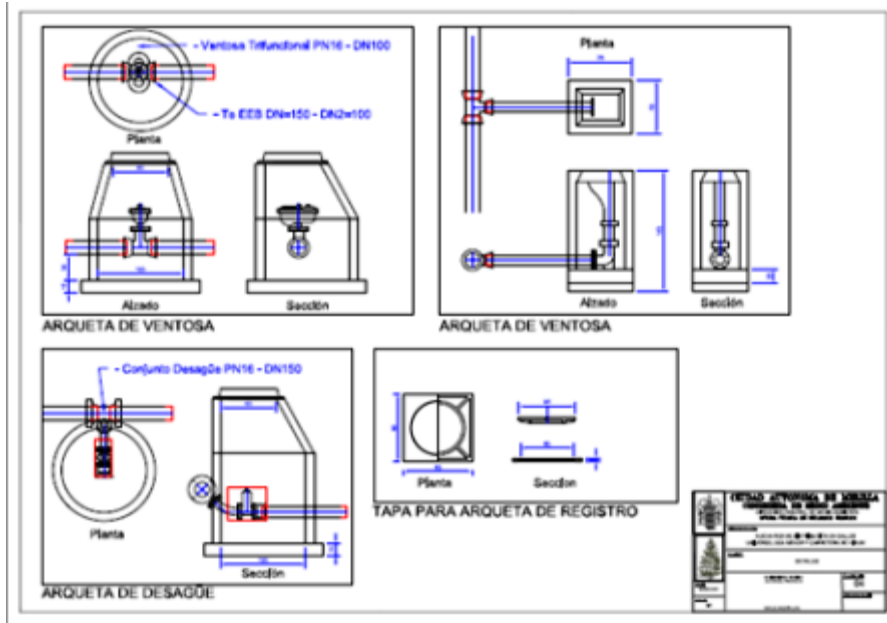
- Red principal de distribución con tubería de fundición dúctil de \varnothing 150 mm.
- Reposición de servicios y pavimentos afectados

DESCRIPCIÓN DE LAS OBRAS

Las partidas necesarias para la ejecución de la red son:

- Conducciones ejecutadas mediante tubería de fundición dúctil de \varnothing 150 mm, así como todas las piezas especiales necesarias para el correcto trazado y colocación.

Se llevarán a cabo las demoliciones de los pavimentos de calzadas y las aceras existentes necesarias, realizadas a mano ó maquina, ANTES DE REALIZAR CUALQUIER DEMOLICION O EXCAVACION SE PEDIRAN TODA LA INFORMACION DE LOS POSIBLES SERVICIOS AFECTADOS POR LA OBRA, como son red de alumbrado publico, red de distribución de abastecimiento, red de impulsión de abastecimiento, red de saneamiento, red de distribución de energía eléctrica en baja o alta de Gaselec, red de teléfonos, etc.



Detalles

Importe de la adjudicación: 214.920 Euros