

# NUEVA RED DE ABASTECIMIENTO EN BARRIO VIRGEN DE LA VICTORIA

COFINANCIADO POR LA UNIÓN EUROPEA, A TRAVÉS DEL FONDO DE COHESIÓN (PROGRAMA OPERATIVO DE MELILLA 2007 - 2013. EJE 2. TEMA PRIORITARIO 45 DEL ÁREA TEMÁTICA CORRESPONDIENTE A "CAPTACIÓN DE AGUA". TASA DE COFINANCIACIÓN: 80%



## OBJETO DE LAS OBRAS

El Barrio Virgen de la Victoria, situado en el centro geográfico de la ciudad, ha sufrido en los últimos años numerosas averías en la red de abastecimiento de agua potable, debido a la antigüedad de la misma. Esto ha ocasionado grandes pérdidas de agua, filtraciones y cortes de suministro para poder efectuar las reparaciones. Por ello, para poder solucionar el problema, es necesario ejecutar una nueva red de abastecimiento que cubra las más de 10 hectáreas del barrio, garantice la adecuada dotación a todos los vecinos, minimice las pérdidas de carga y disminuya el riesgo de averías.

El objeto del presente proyecto es la realización de esta nueva red de distribución, llevando a cabo para ello cuantas comprobaciones sean necesarias; imponiendo criterios y calidades que han de regir la ejecución de las obras y midiendo y valorando las unidades correspondientes.

## Servicios afectados

## ACTUACIONES

- Instalación de una arteria principal de fundición dúctil PN 16 de  $\varnothing = 250/200$  mm que, partiendo de la conducción general de 400 mm que existe en la Avda Alfonso XIII, discurre a través de la Calle Mar de Alborán, la Avda de los Andaluces y la Calle Remonta, hasta conectar con la red existente en el cruce de esta última calle con la Calle del Capitán Bravo Pezzi.
- Instalación de un ramal de distribución de fundición dúctil PN 16 de  $\varnothing = 200$  mm en calle Gravelinas y tres ramales de  $\varnothing = 150$  mm en Calle Pavía, Paseo de Ronda y Conexión con la red del Hospital Comarcal.

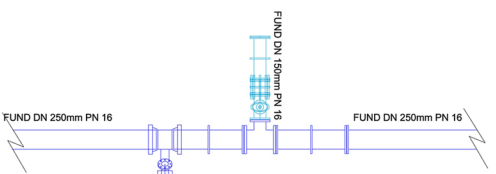
## Conexiones

Importe del proyecto: 1.931.977,77 euros.

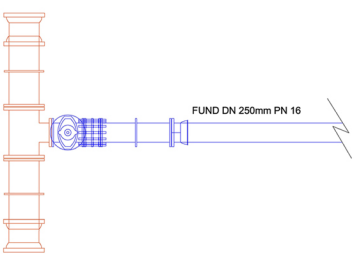
INICIO DE LAS OBRAS



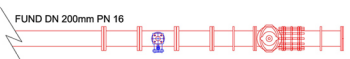




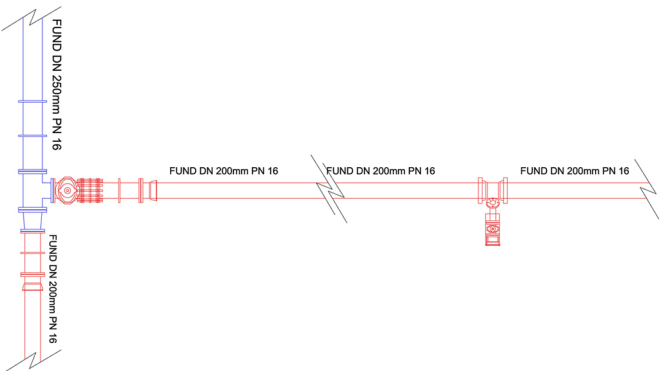
DETALLE DERIVACION 1



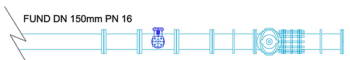
DETALLE CONEXION DE TOMA



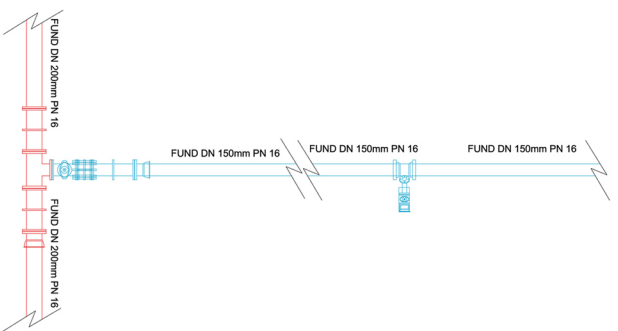
DETALLE ENTREGA DN 200



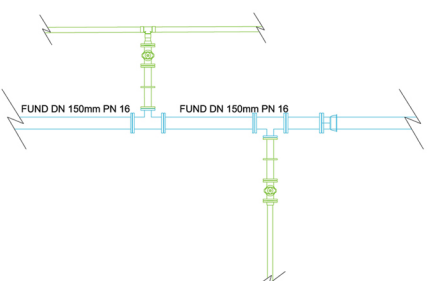
DETALLE DERIVACION 2



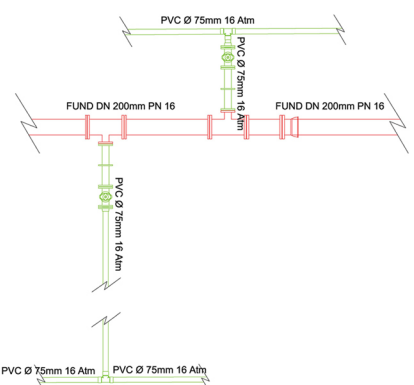
DETALLE ENTREGA DN 150



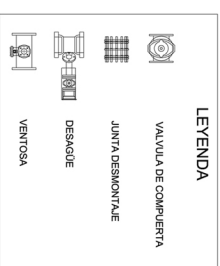
DETALLES DERIVACIONES 3, 4 Y 5



CONEXION TIPO DN 150 A ANILLO PVC



CONEXION TIPO DN 200 A ANILLO PVC



LEYENDA

<b>CIUDAD AUTONOMA DE MELILLA</b> CONSEJERIA DE MEDIO AMBIENTE GABINETE DE PROYECTOS			
PROYECTO: <b>NUEVA RED DE ABASTECIMIENTO EN EL BARRIO VIRGEN DE LA VICTORIA</b>		PLANO: <b>03 - Detalle de conexiones</b>	
ESCALA: 1/40	FECHA: Septiembre 2010	HOJA N.º: 1/11	DEL. G. DE PROYECTOS 
DIBUJOS: LMDA	EXPTE: 2010.12.04V		LUIS MAYOR GATA